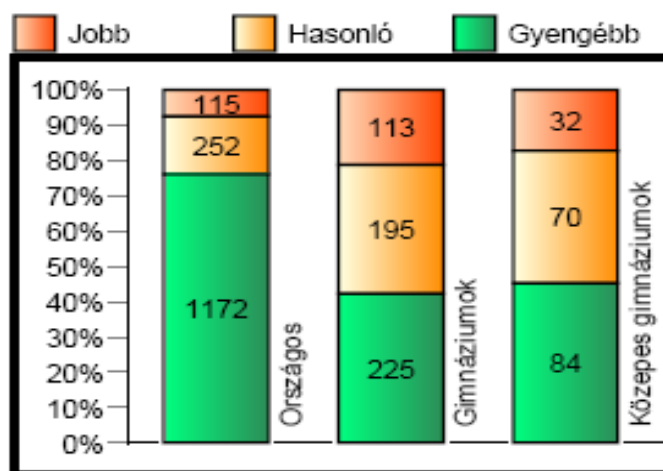


# A 2007. évi kompetenciamérés eredményei

## Az Önök eredményei a gimnáziumi telephelyek eredményeihez viszonyítva



## A szignifikánsan jobban, hasonlóan, illetve gyengébben teljesítő telephelyek száma és aránya



## Átlageredmények és konfidencia-intervallumok

**Az Önök átlaga** 574 (554; 588)

Országos átlag 506 (506; 507)

Gimnáziumok átlaga 570 (569; 570)

Szakközépiskolák átlaga 500 (499; 501)

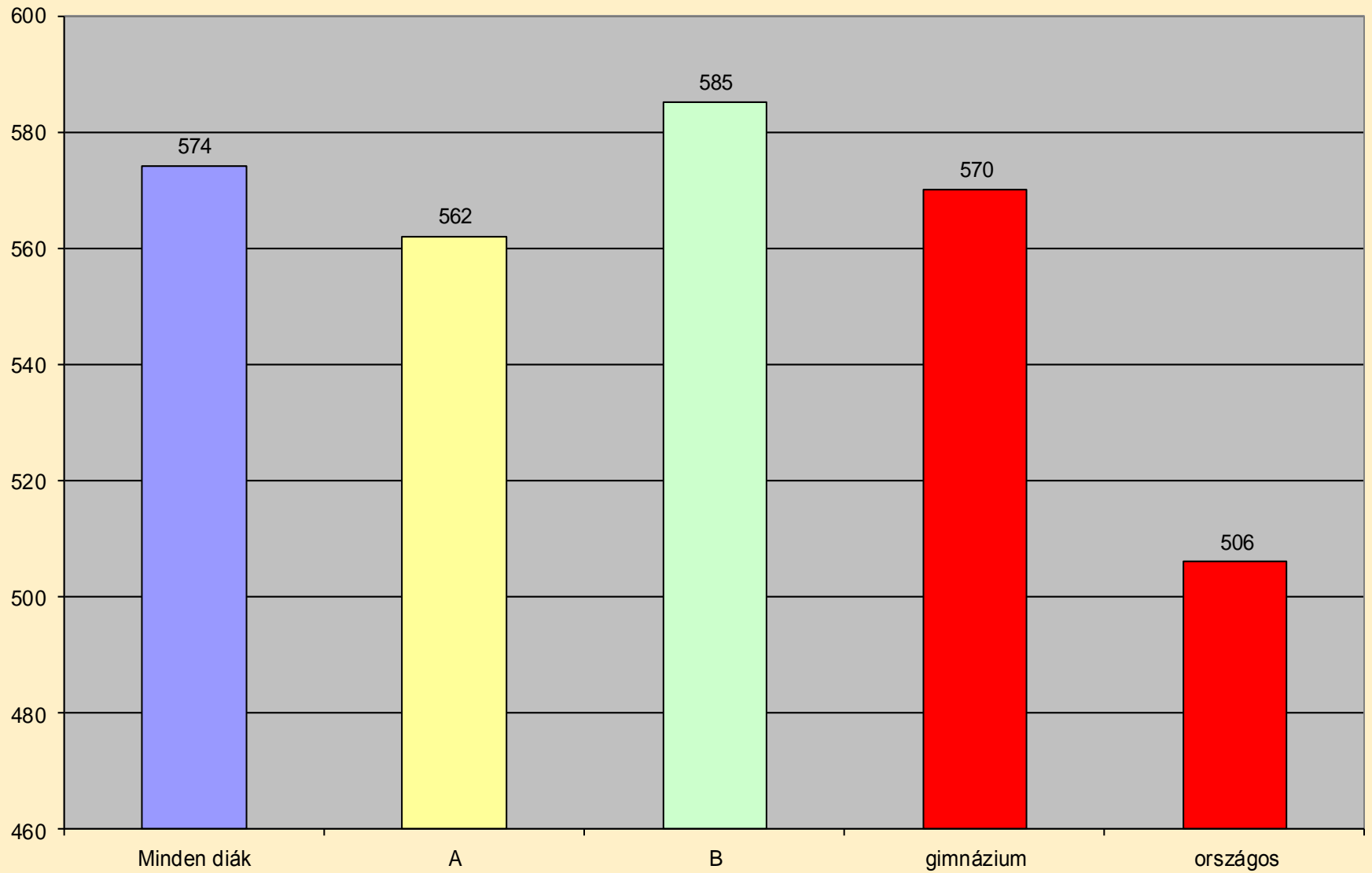
Szakiskolák átlaga 398 (397; 400)

Kis gimnáziumok átlaga 523 (521; 525)

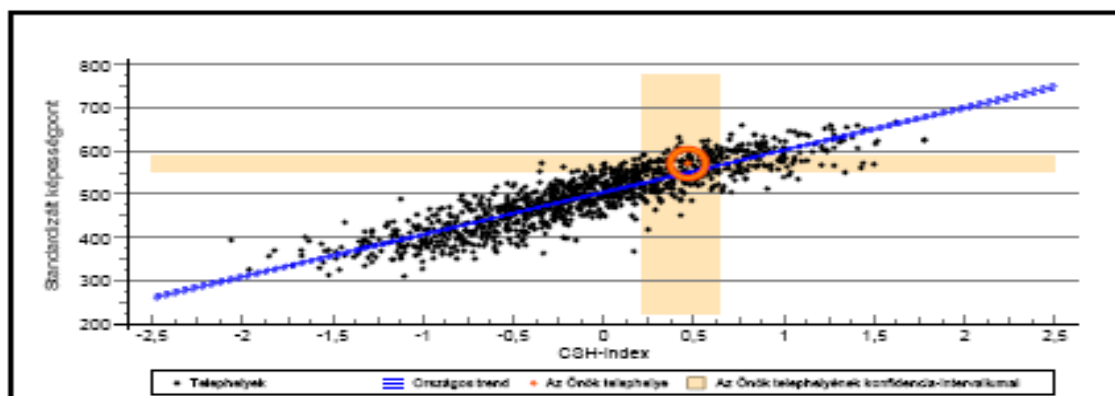
Közepes gimnáziumok átlaga 556 (555; 558)

Nagy gimnáziumok átlaga 587 (585; 588)

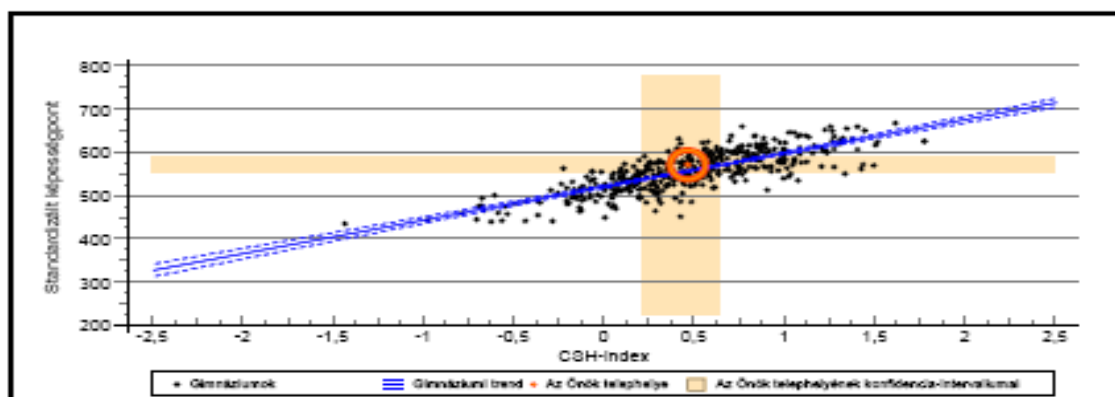
## 10. évfolyam szövegértés\_2007



A telephelyek tanulóinak a CSH-index alapján várható és tényleges teljesítménye



A gimnáziumi telephelyek tanulóinak a CSH-index alapján várható és tényleges teljesítménye



Telephelyeik eredménye a regressziós becslés alapján „elvárható” eredmények tükrében

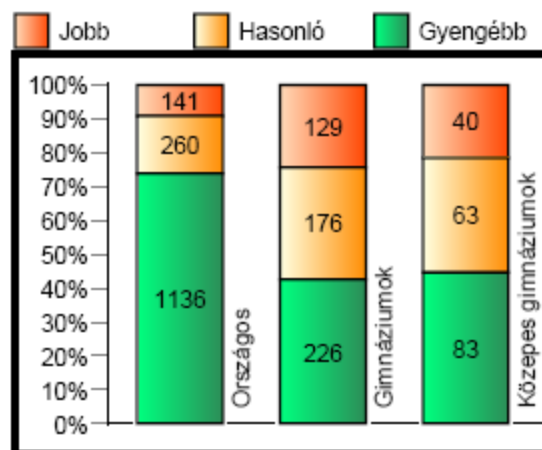
	Telephelyük tényleges eredménye	574 (554; 588)
Várható eredmény az összes telephelyre illesztett regressziós egyenes alapján	552 (a tényleges eredmény ettől nem különbözik szignifikánsan)	
Várható eredmény a gimnáziumokra illesztett regressziós egyenes alapján	559 (a tényleges eredmény ettől nem különbözik szignifikánsan)	

Csak azok a telephelyek szerepelnek az ábrákon, amelyeken legalább a diákok kétharmadára kiszámítható a CSH-index, és a CSH-indexszel rendelkező diákok átlaga beesik az összes diák képességátlagának konfidencia-intervallumába mindkét felmért terület esetében.

### Az Önök eredményei a gimnáziumi telephelyek eredményeihez viszonyítva



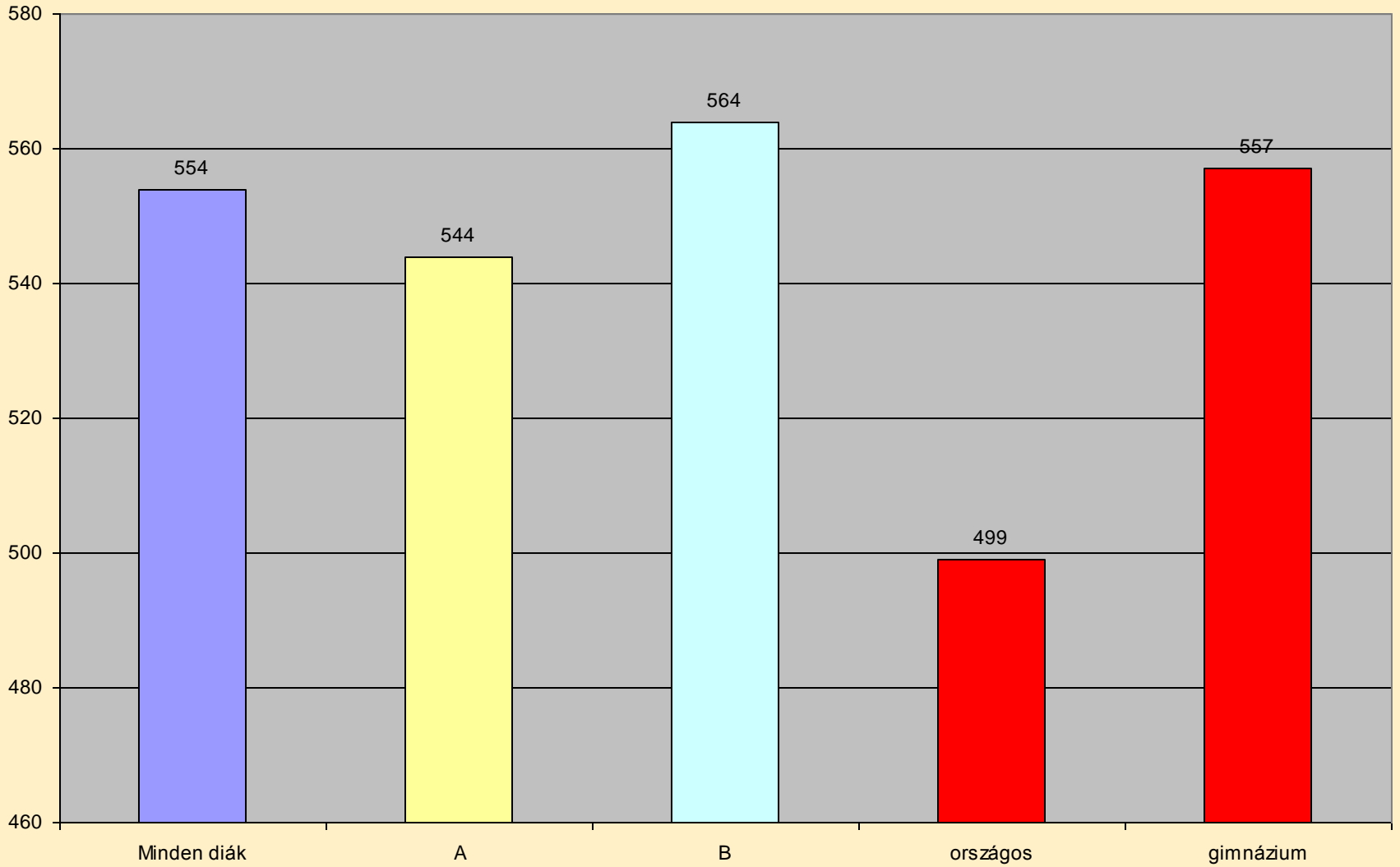
### A szignifikánsan jobban, hasonlóan, illetve gyengébben teljesítő telephelyek száma és aránya



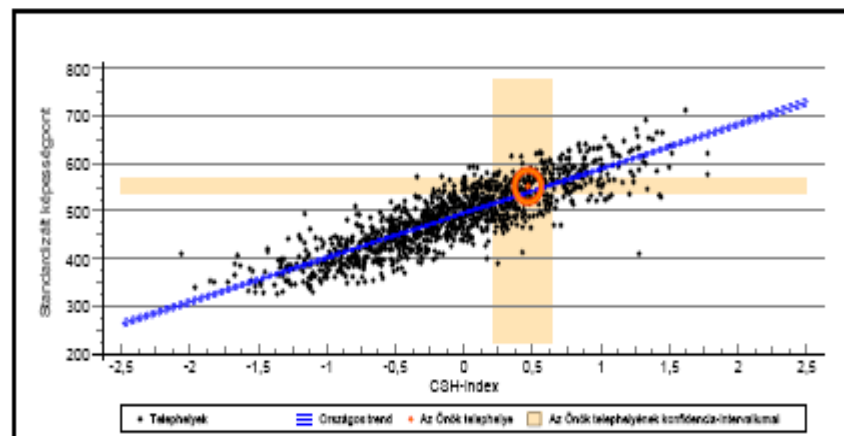
### Átlageredmények és konfidencia-intervallumok

<b>Az Önök átlaga</b>	<b>554</b>	(540; 566)		
Országos átlag	499	(498; 500)		
Gimnáziumok átlaga	557	(556; 558)	Kis gimnáziumok átlaga	503 (501; 505)
Szakközépiskolák átlaga	495	(494; 496)	Közepes gimnáziumok átlaga	543 (541; 544)
Szakiskolák átlaga	396	(395; 398)	Nagy gimnáziumok átlaga	576 (575; 578)

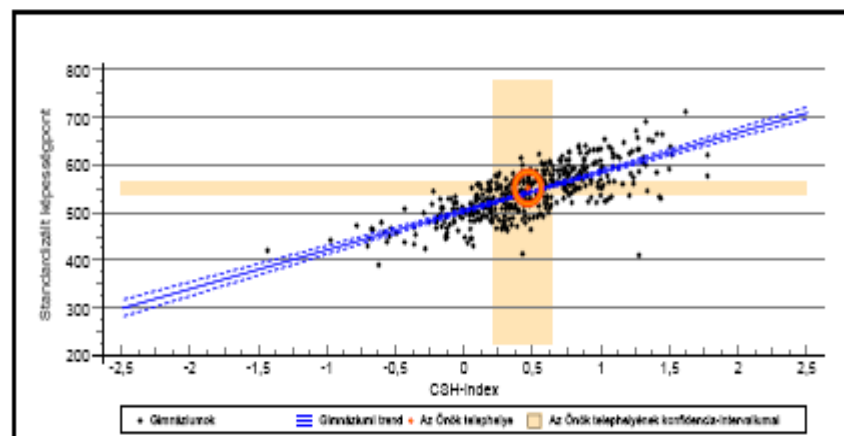
# 10. évfolyam matematika\_2007



### A telephelyek tanulóinak a CSH-index alapján várható és tényleges teljesítménye



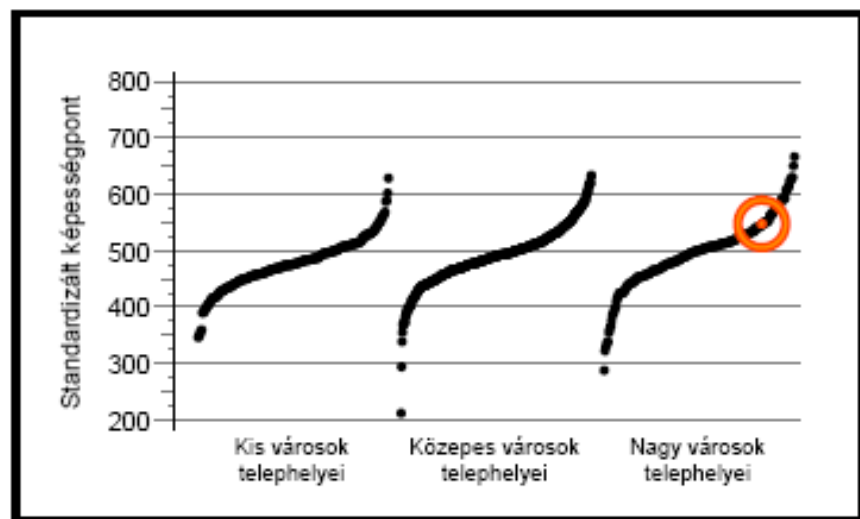
### A gimnáziumi telephelyek tanulóinak a CSH-index alapján várható és tényleges teljesítménye



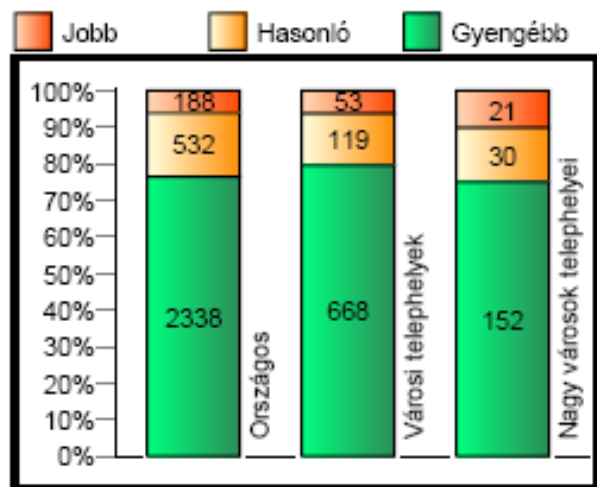
### Telephelyeik eredménye a regressziós becslés alapján „elvárható” eredmények tükrében

Telephelyük tényleges eredménye	554 (540; 566)
Várható eredmény az összes telephelyre illesztett regressziós egyenes alapján	541 (a tényleges eredmény ettől nem különbözik szignifikánsan)
Várható eredmény a gimnáziumokra illesztett regressziós egyenes alapján	544 (a tényleges eredmény ettől nem különbözik szignifikánsan)

## Az Önök eredményei a városi telephelyek eredményeihez viszonyítva



## A szignifikánsan jobban, hasonlóan, illetve gyengébben teljesítő telephelyek száma és aránya

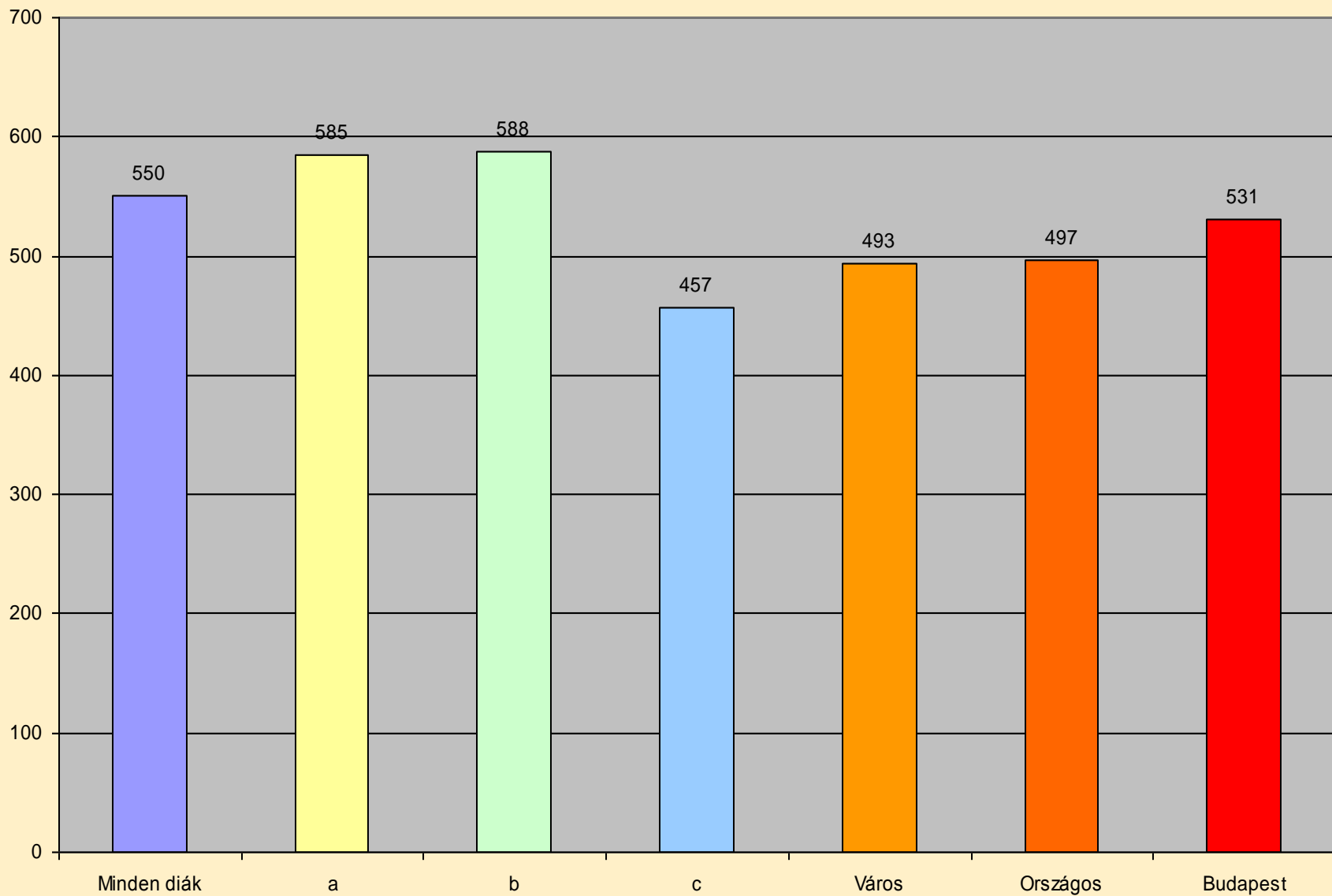


## Átlageredmények és konfidencia-intervallumok

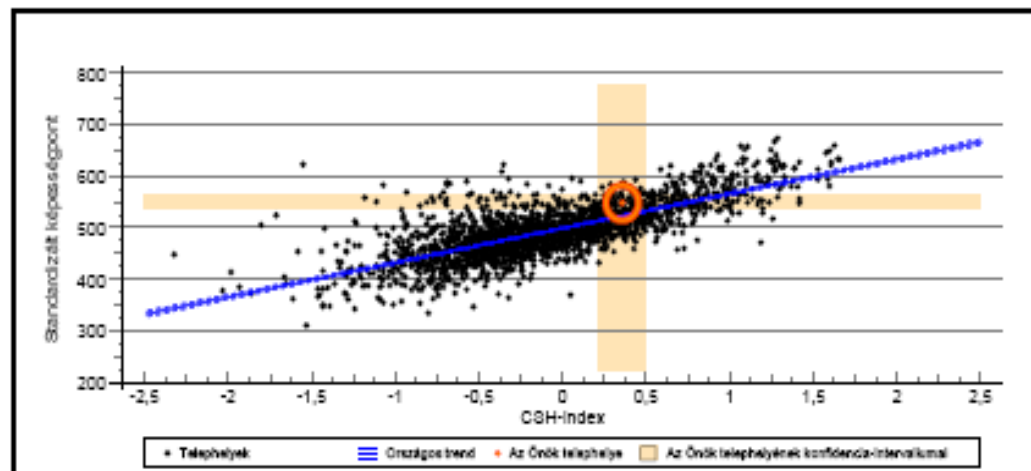
<b>Az Önök átlaga</b>	<b>550</b>	<b>(538; 564)</b>		
Országos átlag	497	(496; 497)		
Községek átlaga	468	(467; 469)	Kis városok átlaga	478 (476; 479)
Városok átlaga	493	(492; 493)	Közepes városok átlaga	494 (493; 495)
Megyeszékhelyek átlaga	522	(521; 523)	Nagy városok átlaga	506 (505; 507)
Budapest átlaga	531	(530; 532)		



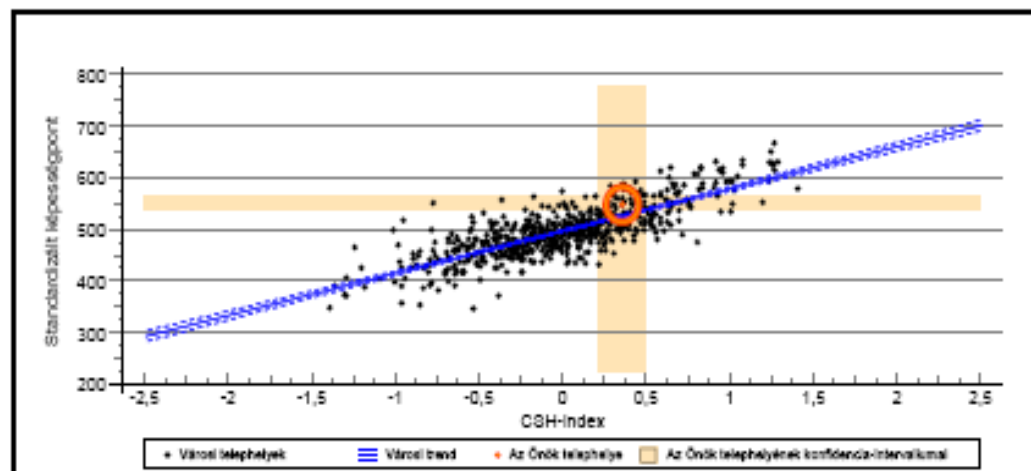
### 8. évfolyam szövegértés\_2008



## A telephelyek tanulóinak a CSH-index alapján várható és tényleges teljesítménye



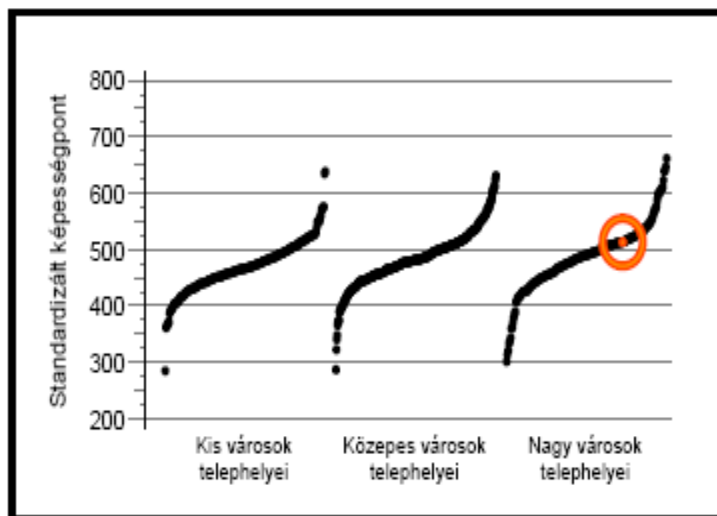
## A városi telephelyek tanulóinak a CSH-index alapján várható és tényleges teljesítménye



## Telephelyeik eredménye a regressziós becslés alapján „elvárható” eredmények tükrében

Telephelyük tényleges eredménye	550 (538; 564)
Várható eredmény az összes telephelyre illesztett regressziós egyenes alapján	525 (a tényleges eredmény ennél szignifikánsan jobb)
Várható eredmény a városi telephelyekre illesztett regressziós egyenes alapján	528 (a tényleges eredmény ennél szignifikánsan jobb)

## Az Önök eredményei a városi telephelyek eredményeihez viszonyítva



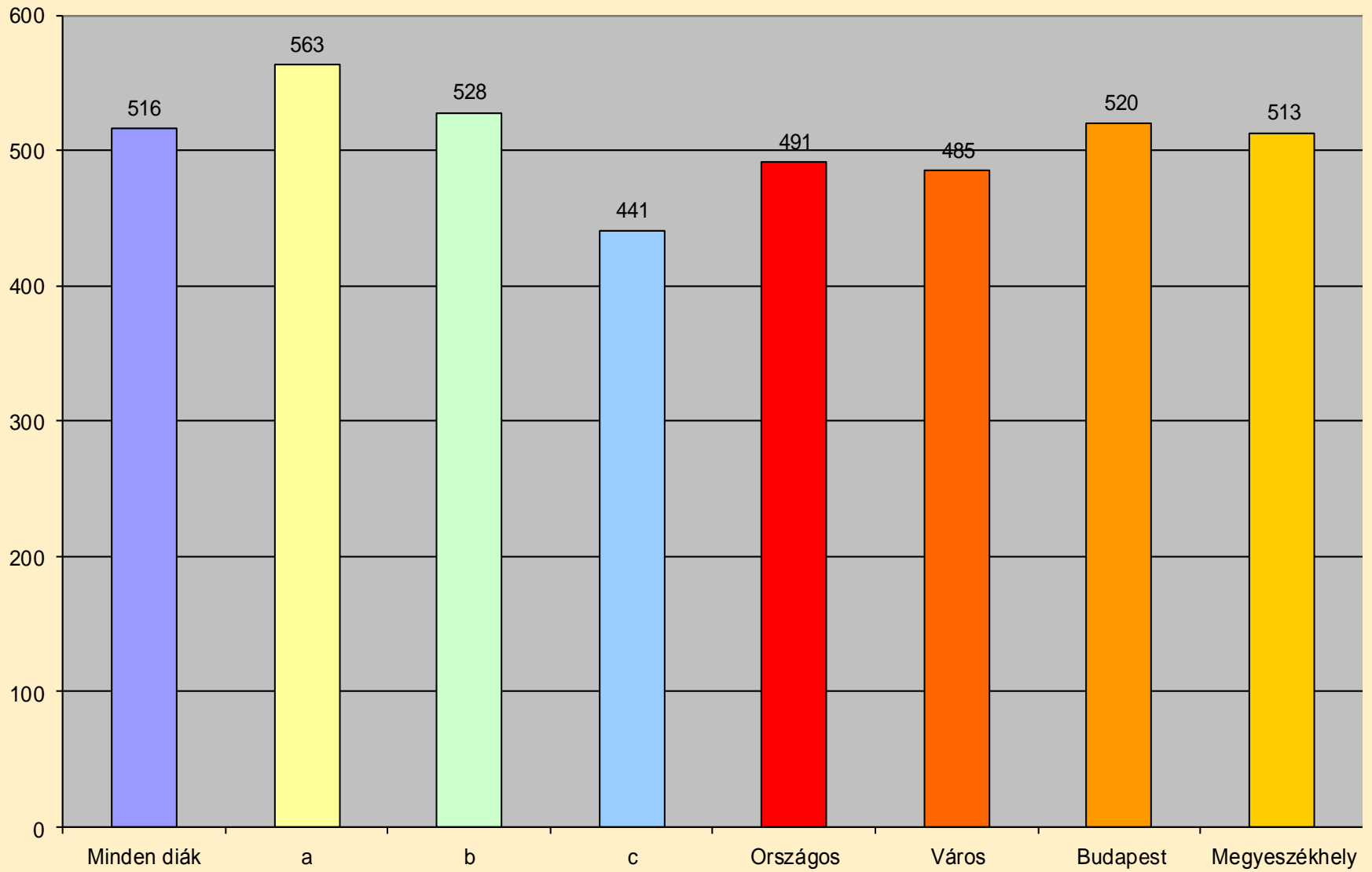
## A szignifikánsan jobban, hasonlóan, illetve gyengébben teljesítő telephelyek száma és aránya



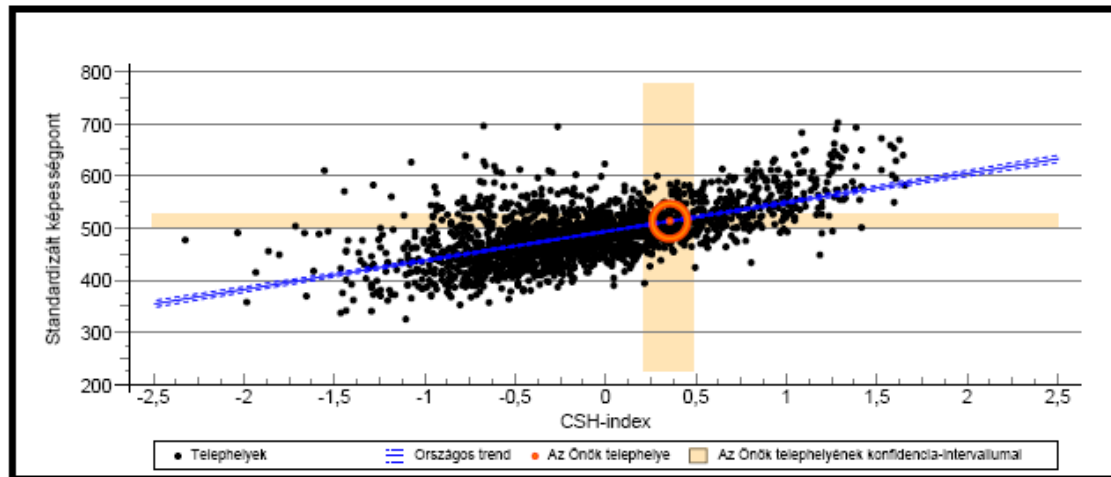
## Átlageredmények és konfidencia-intervallumok

Az Önök átlaga	516	(502; 528)		
Országos átlag	491	(490; 491)		
Községek átlaga	469	(468; 469)	Kis városok átlaga	471 (470; 472)
Városok átlaga	485	(484; 486)	Közepes városok átlaga	487 (486; 488)
Megyeszékhelyek átlaga	513	(512; 514)	Nagy városok átlaga	496 (494; 497)
Budapest átlaga	520	(519; 521)		

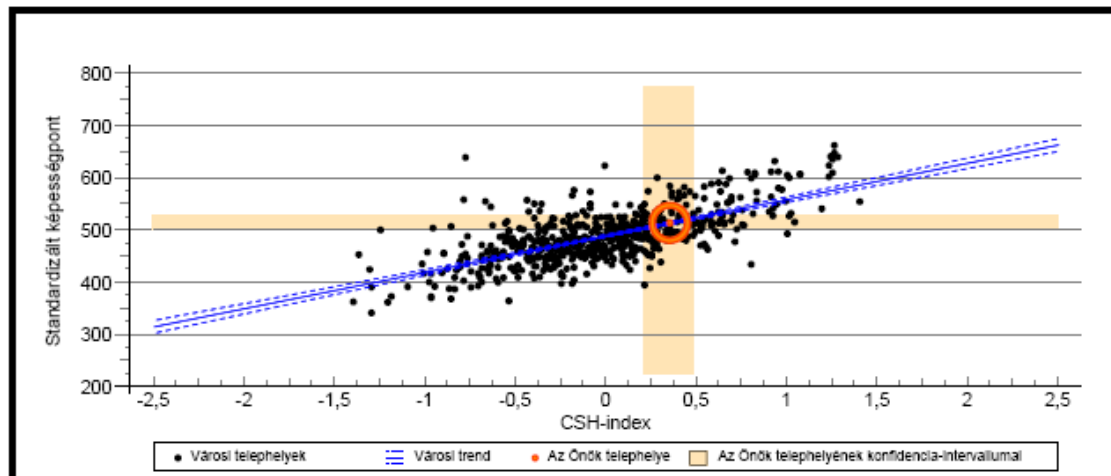
## 8. évfolyam matematika\_2007



## A telephelyek tanulóinak a CSH-index alapján várható és tényleges teljesítménye



## A városi telephelyek tanulóinak a CSH-index alapján várható és tényleges teljesítménye



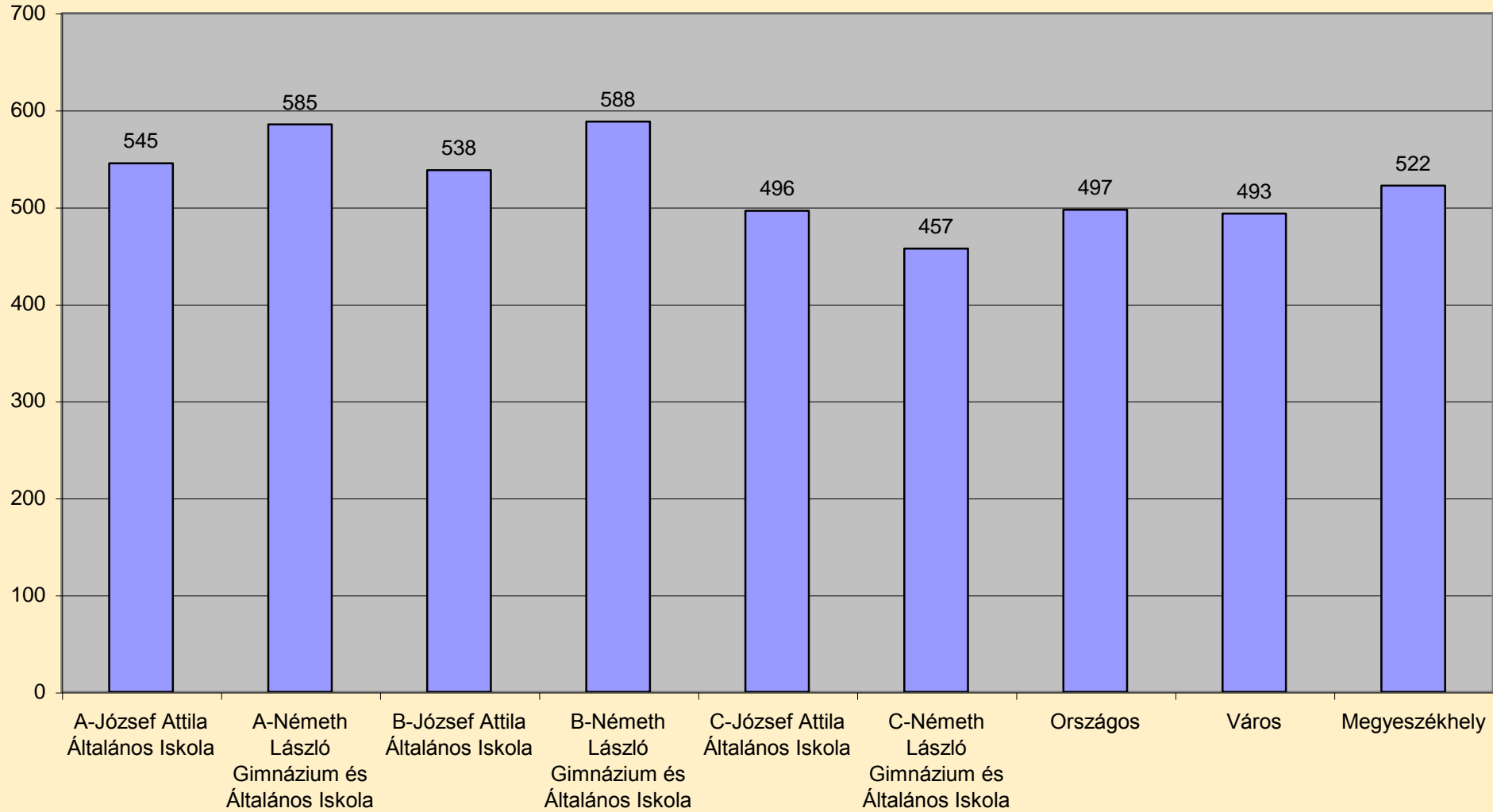
### Telephelyeik eredménye a regressziós becslés alapján „elvárható” eredmények tükrében

Telephelyük tényleges eredménye 516 (502; 528)

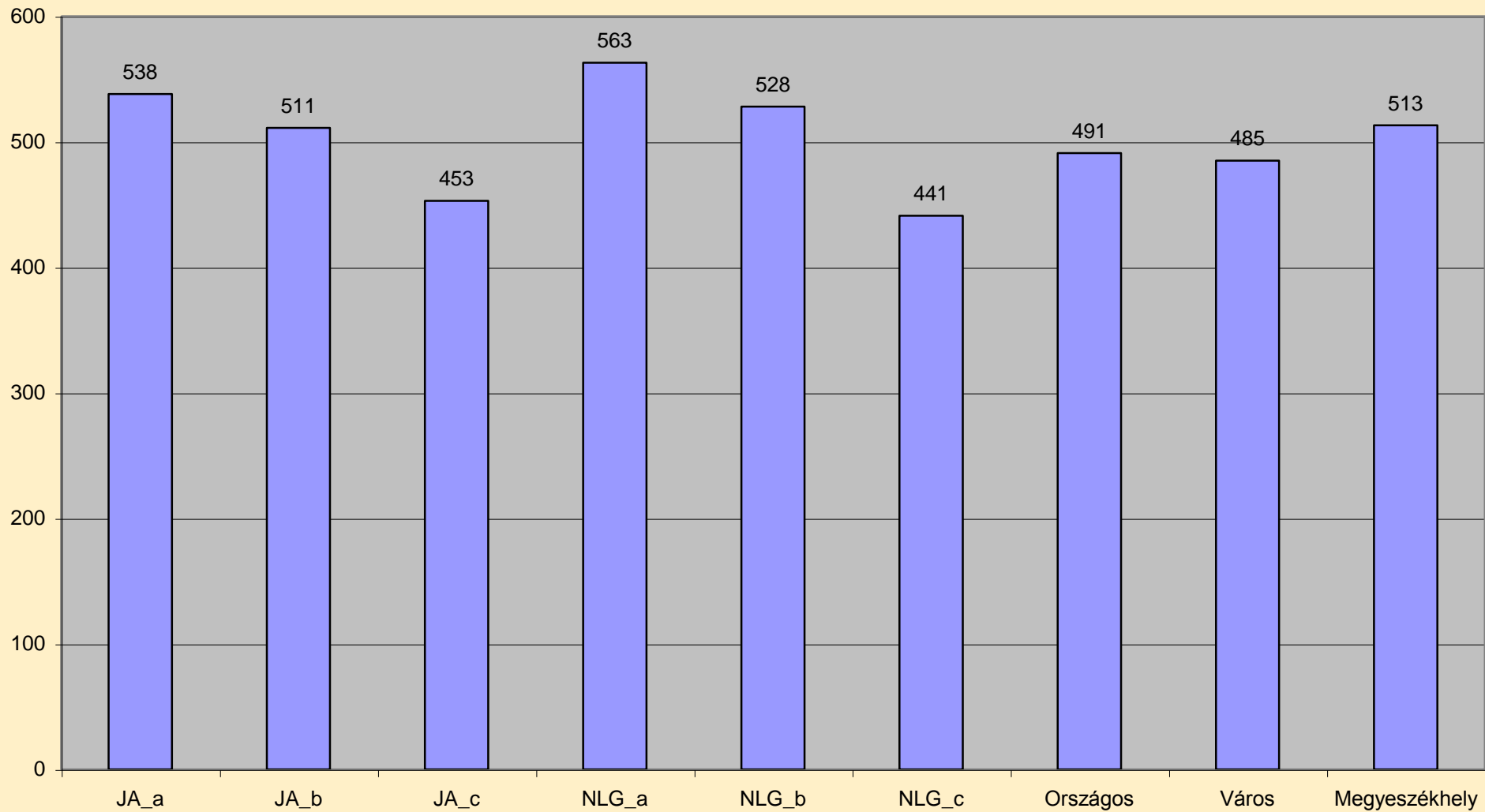
Várható eredmény az összes telephelyre illesztett regressziós egyenes alapján 516 (a tényleges eredmény ettől nem különbözik szignifikánsan)

Várható eredmény a városi telephelyekre illesztett regressziós egyenes alapján 515 (a tényleges eredmény ettől nem különbözik szignifikánsan)

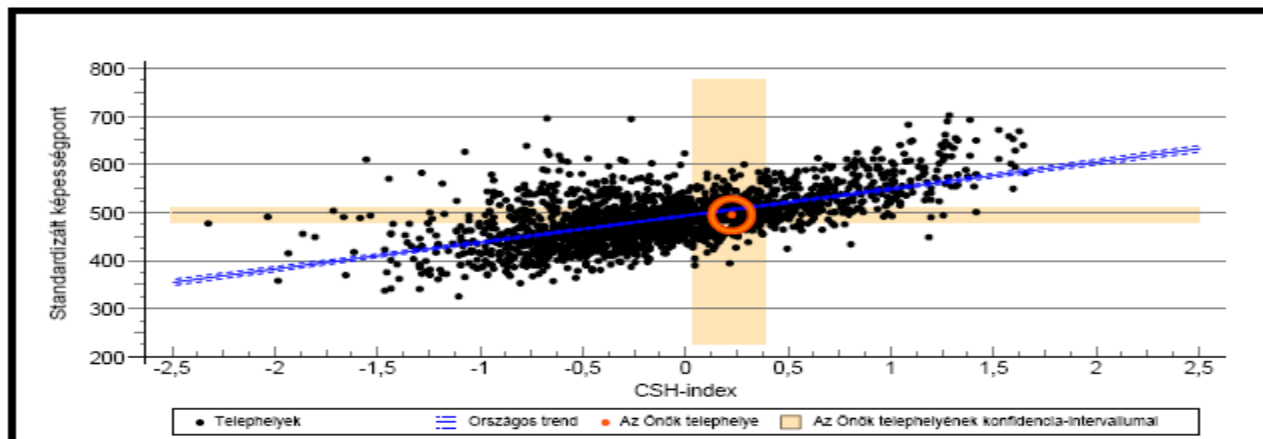
## 8. évfolyam szövegértés\_2008



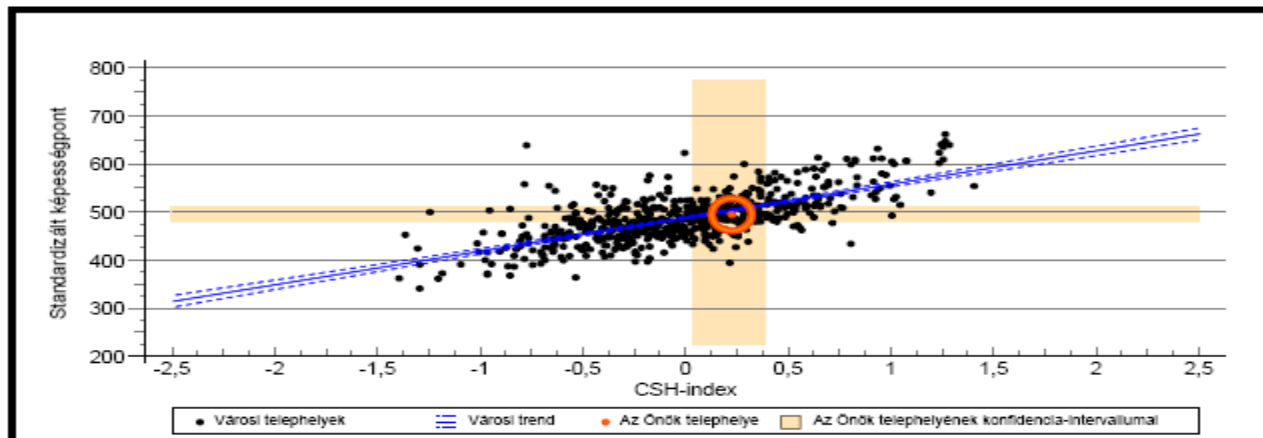
### 8.évfolyam matematika\_2008.



**A telephelyek tanulóinak a CSH-index alapján várható és tényleges teljesítménye**



**A városi telephelyek tanulóinak a CSH-index alapján várható és tényleges teljesítménye**

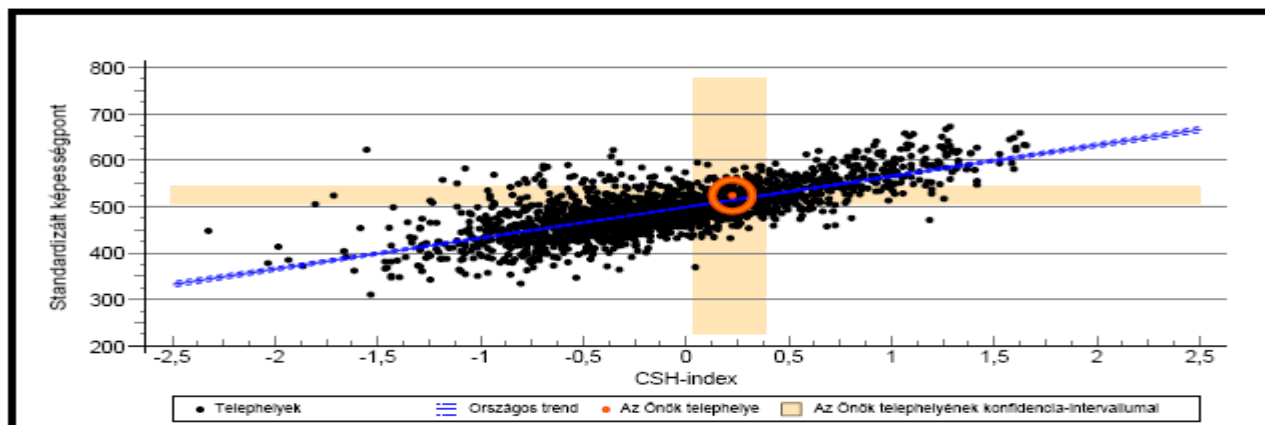


**Telephelyeik eredménye a regressziós becslés alapján „elvárható” eredmények tükrében**

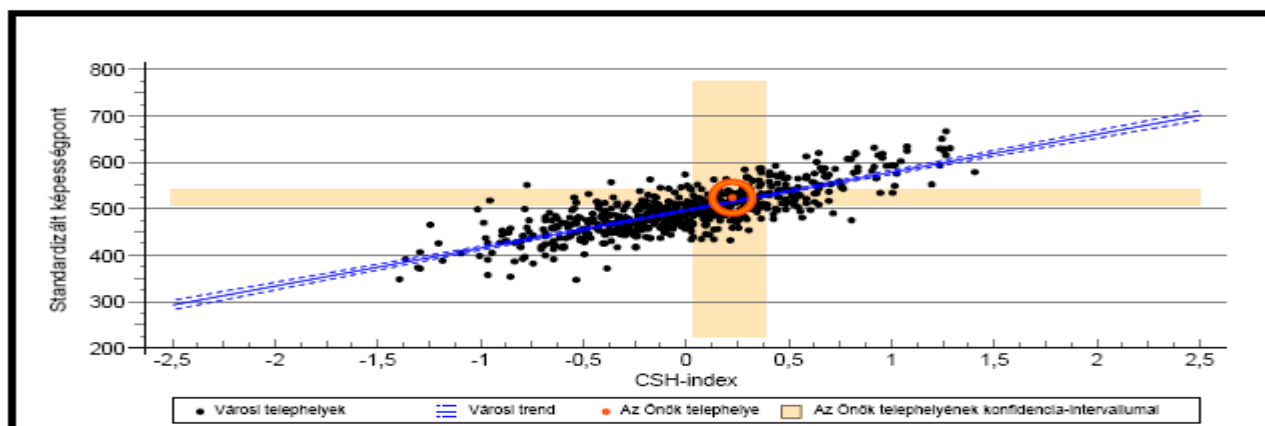
Telephelyük tényleges eredménye	497 (480; 511)
Várható eredmény az összes telephelyre illesztett regressziós egyenes alapján	508 (a tényleges eredmény ettől nem különbözik szignifikánsan)
Várható eredmény a városi telephelyekre illesztett regressziós egyenes alapján	506 (a tényleges eredmény ettől nem különbözik szignifikánsan)



## A telephelyek tanulóinak a CSH-index alapján várható és tényleges teljesítménye



## A városi telephelyek tanulóinak a CSH-index alapján várható és tényleges teljesítménye



### Telephelyeik eredménye a regressziós becslés alapján „elvárható” eredmények tükrében

Telephelyük tényleges eredménye	526 (507; 542)
Várható eredmény az összes telephelyre illesztett regressziós egyenes alapján	516 (a tényleges eredmény ettől nem különbözik szignifikánsan)
Várható eredmény a városi telephelyekre illesztett regressziós egyenes alapján	517 (a tényleges eredmény ettől nem különbözik szignifikánsan)

Csak azok a telephelyek szerepelnek az ábrákon, amelyeken legalább a diákok kétharmadára kiszámítható a CSH-index, és a CSH-indexszel rendelkező diákok átlaga beleeiesik az összes diák képességátlagának konfidencia-intervallumába mindkét felmért terület esetében.

## 8. évfolyam

